

escola

Brand Book

Księga identyfikacji wizualnej marki

Podstawowa wersja znaku

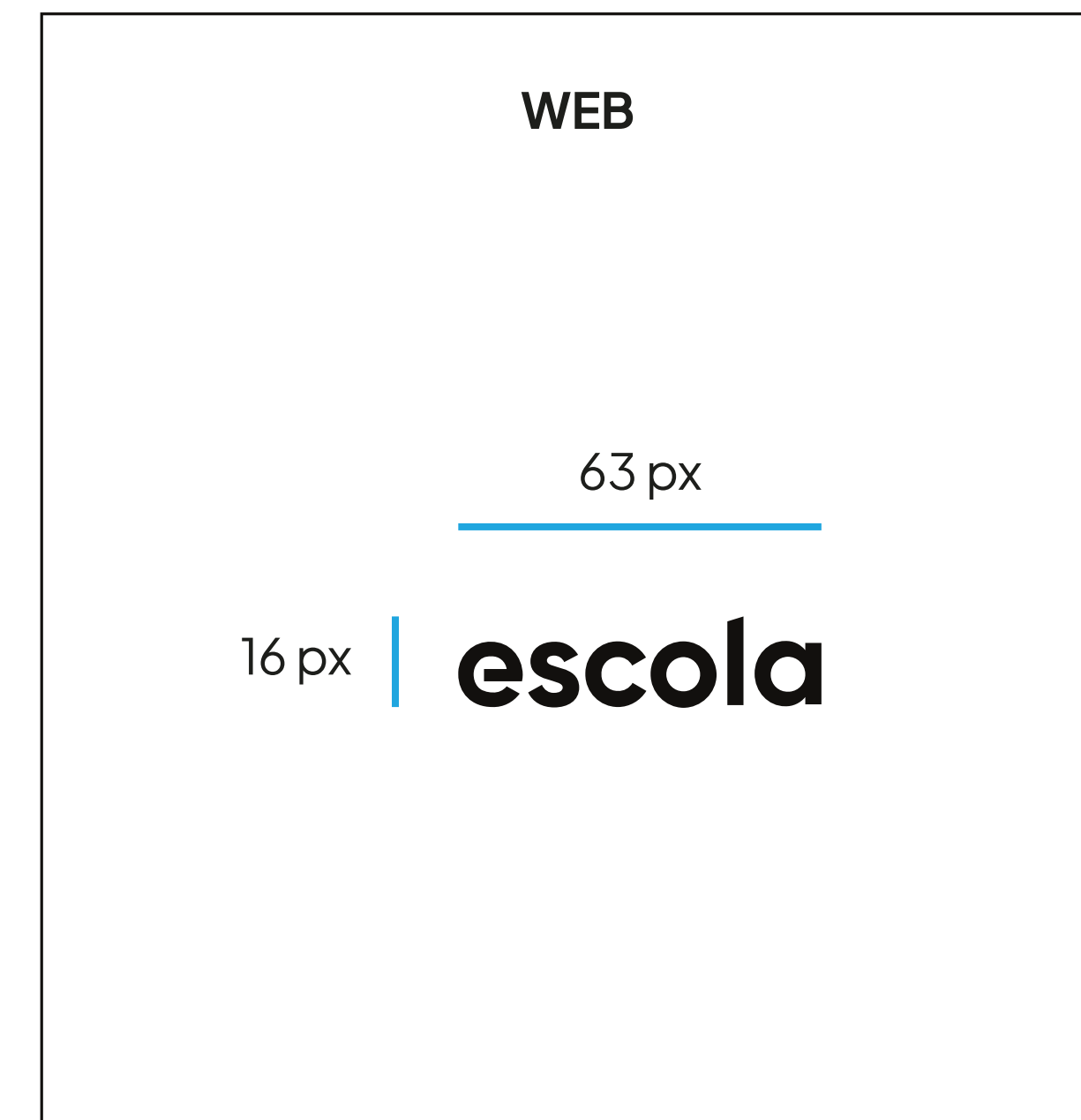
Logo w wersji podstawowej.

escola

Minimalna wielkość znaku

Minimalne wielkości w jakich możliwe jest wykorzystanie logo aby pozostało czytelne dla odbiorcy.

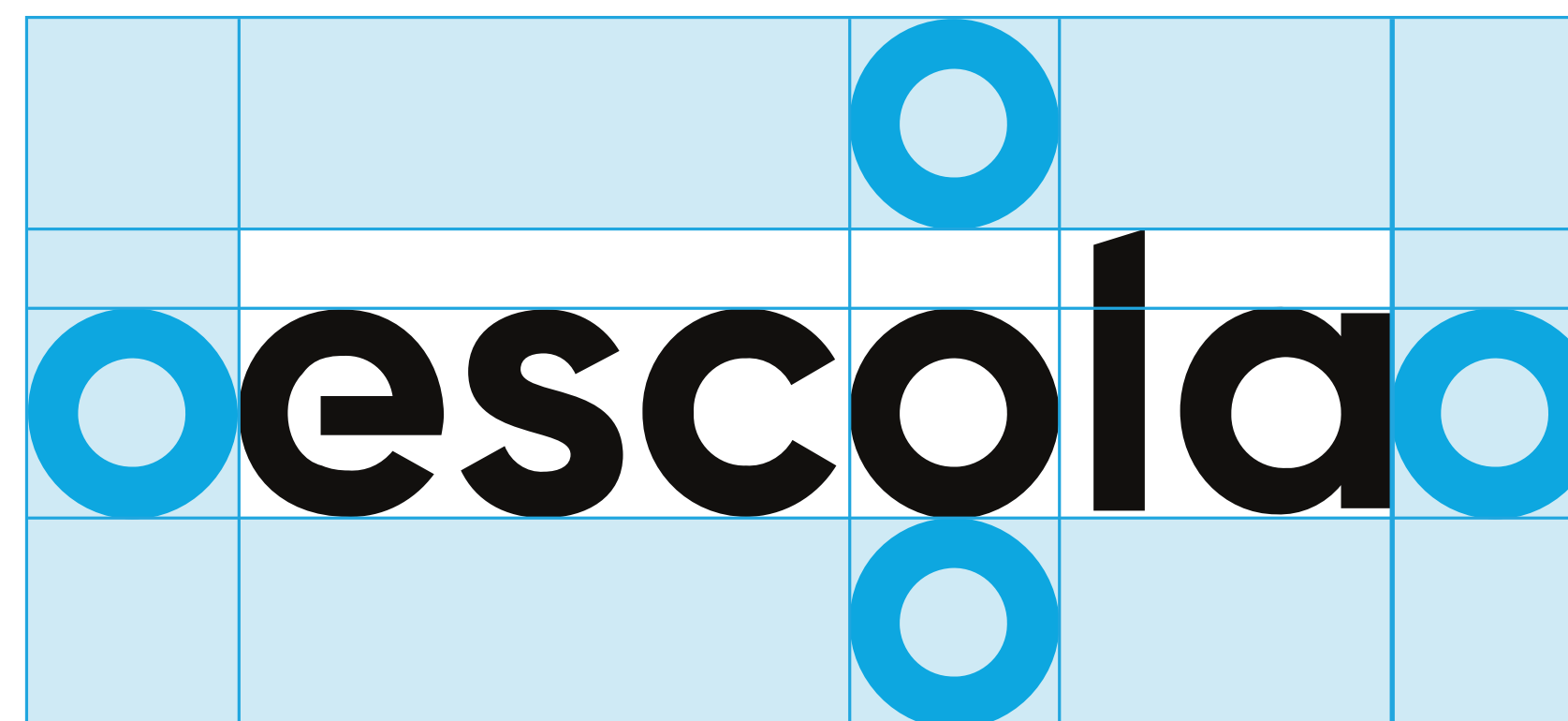
W zależności od nośnika wielkość powinniśmy definiować w milimetrach lub pikselach.



Pole ochronne znaku

Pole ochronne definiuje minimalne odległości znaku od innych elementów graficznych (tekstów, zdjęć, itp.).

Pole ochronne znaku gwarantuje właściwą ekspozycję logo w środowisku obcym.



Podstawowe wersje kolorystyczne

Kolorystyka wyrażona została w RGB oraz HEX, które określają wartości na potrzeby internetu.

Zapis CMYK oraz PANTONE określa wartości na potrzeby druku.



escola

RGB:
0 / 0 / 0

HEX:
#000000

CMYK:
30 / 30 / 30 / 100



escola

RGB:
47 / 47 / 242

HEX:
#2F2FF2

PANTONE:
2728 C

Kolorystyka achromatyczna

Kolorystyka achromatyczna przedstawia logo w wersji idealnie białej oraz czarnej.

W zależności od miejsca, gdzie wykorzystuje się znak powinniśmy wykorzystać jedną z dwóch zdefiniowanych wartości kolorów.



RGB:
255 / 255 / 255

HEX:
#FFFFFF

CMYK:
0 / 0 / 0 / 0



RGB:
0 / 0 / 0

HEX:
#000000

CMYK:
30 / 30 / 30 / 100

Kolorystyka monochromatyczna

Kolorystyka monochromatyczna przedstawia logo w wersji pośredniej, gdzie nie ma możliwości wykorzystania wersji achromatycznej.



RGB:
198 / 198 / 198

HEX:
#C6C6C6

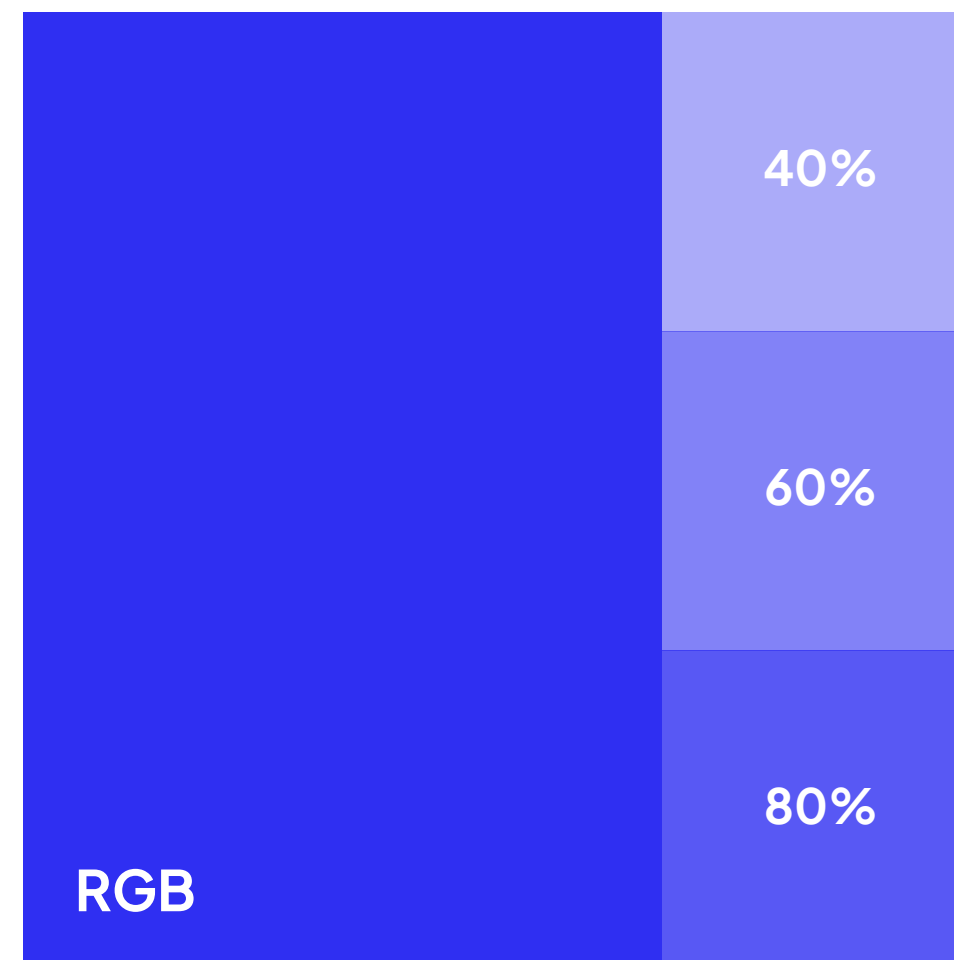
CMYK:
0 / 0 / 0 / 30

Kolory uzupełniający

Kolorystyka elementów dodatkowych w otoczeniu logo, które wymagają dodatkowego wyróżniającego koloru.

Kolorystyka wyrażona została w RGB oraz HEX, które określają wartości na potrzeby internetu.

Zapis CMYK oraz PANTONE określa wartości na potrzeby druku.

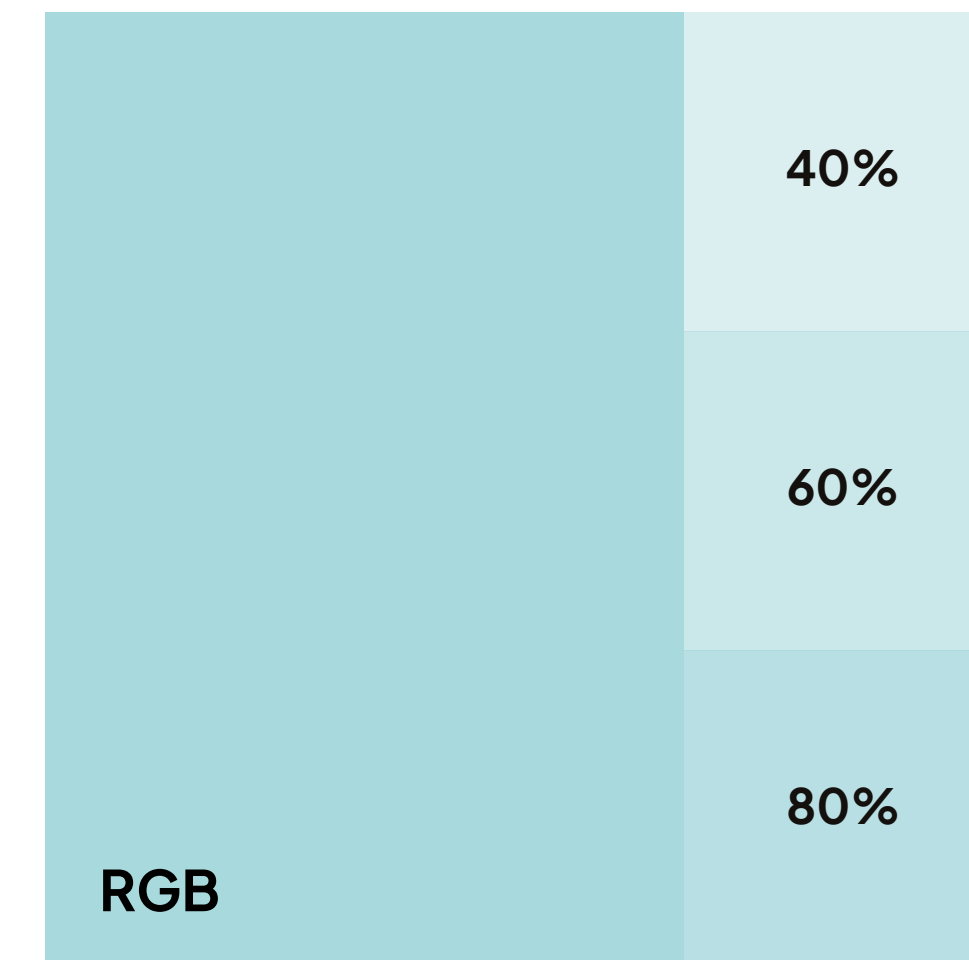


RGB:
47 / 47 / 242

HEX:
#2F2FF2



PANTONE:
2728 C



RGB:
167 / 217 / 220

HEX:
#A8D9DC



PANTONE:
635 C

Niedozwolone użycie znaku

Przykłady zabronionych zabiegów, które zmieniają proporcje, kolorystykę oraz poszczególne elementy znaku.



Zmiana proporcji logo



Zmiana kolorystyki logo lub jego elementów



Zastosowanie obrysu na logo



Zmiana kerningu liter

Niedozwolone użycie znaku c.d.

Przykłady zabronionych zabiegów,
które zmieniają proporcje, kolorystykę
oraz poszczególne elementy znaku.



Umieszczanie logo pod innym kątem



Umieszczanie logo na nieczytelnym tle



Dodawanie cienia pod logo



Umieszczanie logo na pograniczu
innych obiektów

Znak w relacji ze zdjęciem

Znak w relacji ze zdjęciem powinien zawsze być wykorzystywany w wersji podstawowej lub achromatycznej, z zachowaniem pola ochronnego.



Znak w relacji ze zdjęciem

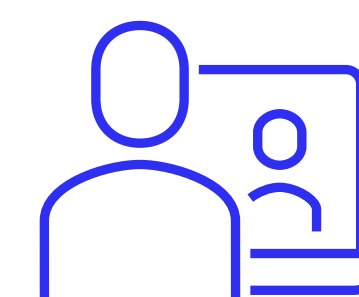
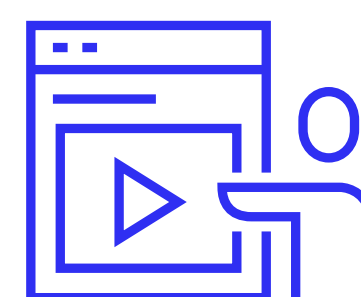
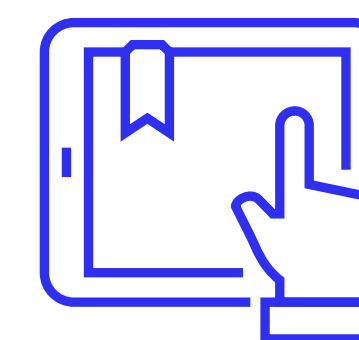
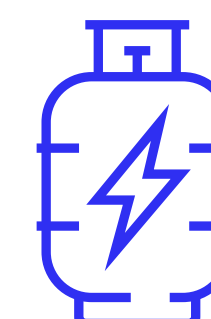
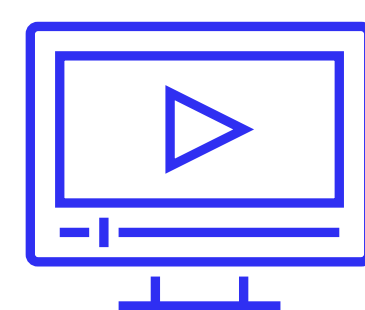




escolida

Stylistyka ikon marki

Stylistyka wykorzystywanych ikon w materiałach drukowanych oraz elektronicznych.



Typografia marki

Fonty wykorzystywane w materiałach firmowych marki.

Plus Jakarta Sans

ABCDEFGHIJKLMNOPQRSTUVWXYZ

abcdefghijklmnopqrstuvwxyz

1234567890!@#\$%^&*()_+ - = [] ; ' \ / { } " | ? > <

Font uzupełniający

Dodatkowy font tekstu wykorzystywany
w dłuższych paragrafach.

Roboto

ABCDEFGHIJKLMNOPQRSTUVWXYZ

abcdefghijklmnopqrstuvwxyz

1234567890!@#\$%^&*()_+ -= [] ; ' \ / { } " | ? > <

escola

COPYRIGHT 2022 BY ESCOLA. ALL RIGHT RESERVED.